



15 สิงหาคม 2556

Fusion Analysis

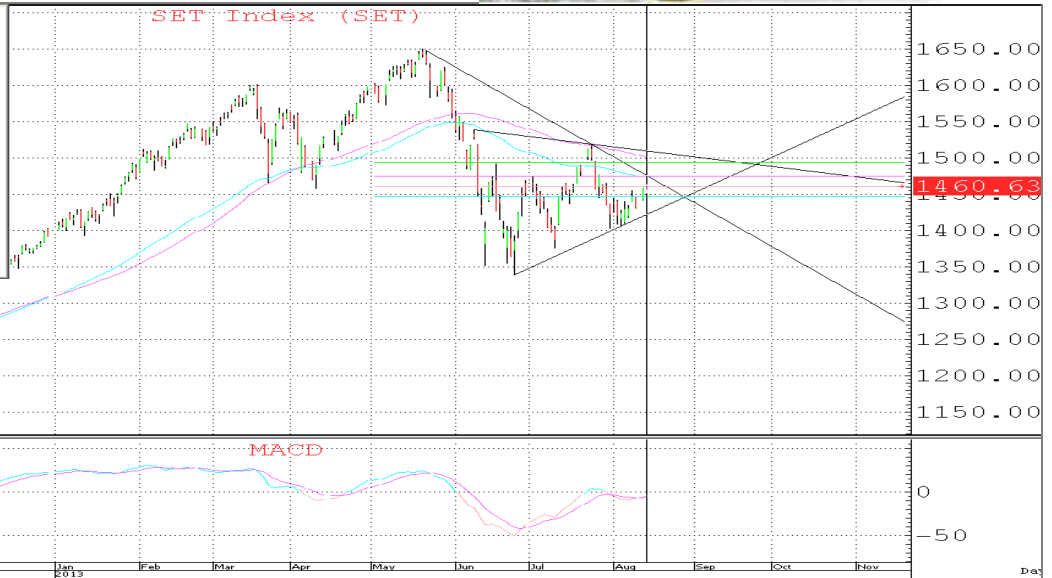
นักวิเคราะห์: กมลชัย พลอินทวงศ์
 เลขทะเบียนนักวิเคราะห์: 18239
 Tel. (662) 801 9100 ต่อ 9341
 Kamolchai@trinitythai.com



โอบ
 เลี้ยว
 กักขัง

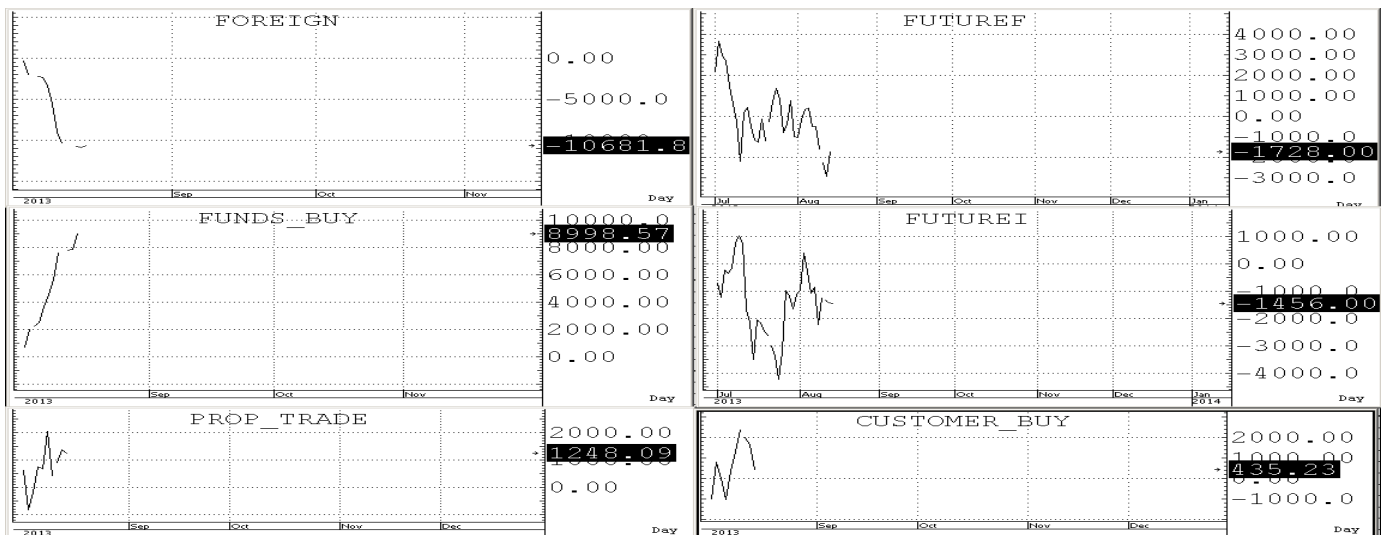
Market Sense

High = 1462.66
 Low = 1451.71
 Open = 1457.25
 Last = 1460.63
 Avg 1 = 1474.57
 Avg 2 = 1501.96
 2 = 1422.12
 2 = 1476.14
 3 = 1509.73
 38.20% = 1447.43
 50.00% = 1461.13
 61.80% = 1474.83
 78.60% = 1494.33



SET INDEX 1,460.63 Volume 36,973 ล้านบาท

ดัชนีกลับมา Consolidate ใน trading range แคบ ๆ ระหว่าง 1,451-1,462 ด้วย Low volume (ต่ำกว่า 4 หมื่นล้านบาท) อีกครั้งและยังคงสามารถยืนยันปิดเหนือ EMA (10) ที่ 1,445 ได้อยู่เลยทำให้คงภาพเชิงบวกในช่วงสั้นๆต่อไป โดยมี s ล้วน ๆ ที่เดิมคือ Gap & ชุมนมุ MAV ต่าง ๆ ที่ 1,442-1,448 ก่อนส่วน S ถัดไปก็อยู่แถว ๆ Gap ที่ 1,432+/- โดย r ล้วน ๆ ก็ยังอยู่แถว ๆ One half & Gap ที่ 1,462-1,469 ก่อน ส่วน R ถัดไปก็อยู่แถว ๆ EMA (75) & Downtrend line ตรง 1,474-1480



บริษัทหลักทรัพย์ ทรินิตี้ จำกัด, 179 อาคารบางกอก ซิตี้ ทาวเวอร์ ชั้น 25-26, 29 ถนนสาทรใต้ เขตสาทร กรุงเทพฯ 10120 โทรศัพท์ 0-2801-9100 โทรสาร. 0-2343-9681

รายงานฉบับนี้จัดทำขึ้นโดยข้อมูลเท่าที่ปรากฏและเชื่อว่าเป็นที่น่าเชื่อถือได้แต่ไม่ถือเป็นการยืนยันความถูกต้องและความสมบูรณ์ของข้อมูลนั้นๆ โดยบริษัทหลักทรัพย์ ทรินิตี้ จำกัด ผู้จัดทำขอสงวนสิทธิ์ในการเปลี่ยนแปลงความเห็นหรือประมาณการต่างๆ ที่ปรากฏในรายงานฉบับนี้โดยไม่ต้องแจ้งล่วงหน้า รายงานฉบับนี้มีวัตถุประสงค์เพื่อใช้ประกอบการตัดสินใจของนักลงทุน โดยไม่ได้เป็นการชี้นำหรือชักชวนให้ นักลงทุนทำการซื้อหรือขาย หลักทรัพย์ หรือตราสารทางการเงินใดๆ ที่ปรากฏในรายงาน



SHORT-TERM TRADING

CK	Trading buy	ปิด: 20.6	แนวรับ: 20.4-19.9	แนวต้าน: 21.0-21.5
-----------	--------------------	------------------	--------------------------	---------------------------

ราคาทะลุ Downtrend line ขึ้นมาพร้อม Volume support ดังนั้นหากไม่หลุดแนวรับที่ 19.5 ลงมาให้ STOPLOSS ก็จะถูก OK อยู่ อีกทั้ง Indicator ระยะสั้นก็ยังคงอยู่ในช่องสัญญาณเชิงบวกที่ทำให้ Trading ได้หากไม่ถอยหลุด S ที่ให้ลงมา



IVL	Trading buy	ปิด: 19.9	แนวรับ: 19.7-19.2	แนวต้าน: 20.4-20.9 R=22-23
------------	--------------------	------------------	--------------------------	-----------------------------------

ราคาอยู่ในช่วงล้นการทะลุ Downtrend line ขึ้นมาพร้อมด้วย Volume support อยู่ ดังนั้นหากไม่หลุดแนวรับที่ 18.6 ลงมาให้ STOPLOSS ก็จะถูก OK อยู่ อีกทั้ง Indicator ระยะสั้นก็ยังคงอยู่ในช่องสัญญาณเชิงบวกที่ทำให้ Trading ได้หากไม่ถอยหลุด S ที่ให้ลงมา



ASP	Trading buy	ปิด: 3.98	แนวรับ: 3.94-3.84	แนวต้าน: 4.1-4.2
------------	--------------------	------------------	--------------------------	-------------------------

ราคา Form Triangle pattern ที่รอดอยการ break out ขึ้น up with expanding volume ดังนั้นหากไม่หลุดแนวรับที่ 3.80 ลงมาให้ STOPLOSS ก็จะถูก OK อยู่ อีกทั้ง Indicator ระยะสั้นก็ยังคงอยู่ในช่องสัญญาณเชิงบวกที่ทำให้ Trading ได้หากไม่ถอยหลุด S ที่ให้ลงมา

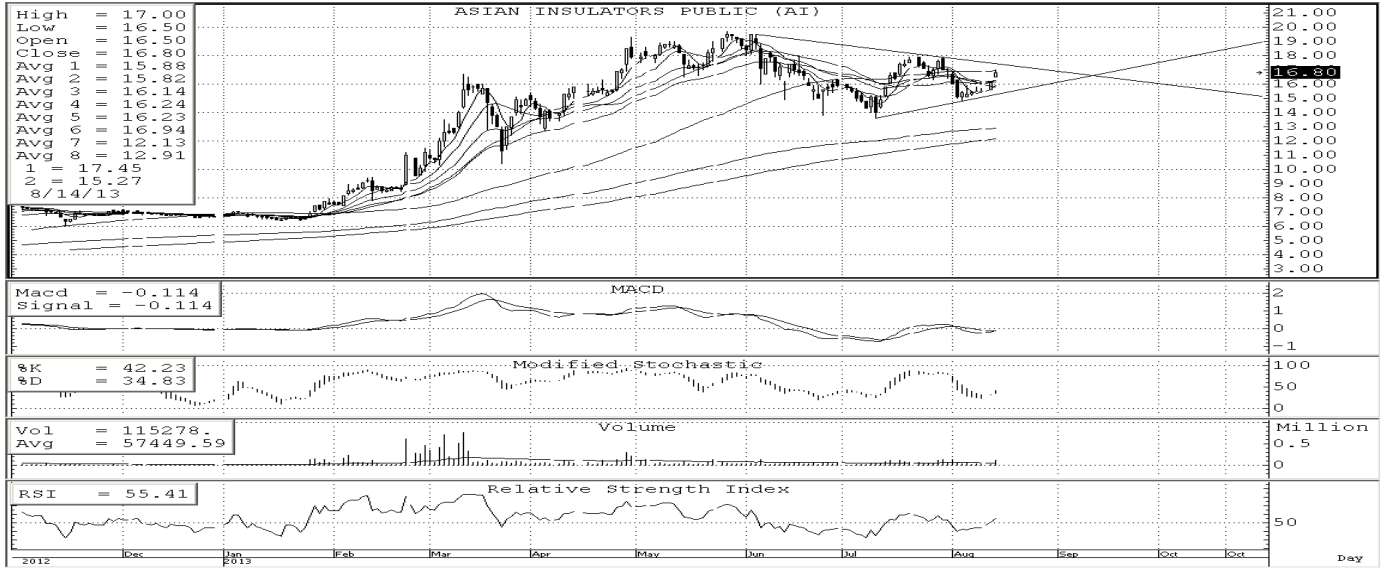


บริษัทหลักทรัพย์ ตรีเนิตี้ จำกัด, 179 อาคารบางกอก ซิตี้ ทาวเวอร์ ชั้น 25-26, 29 ถนนสาทรใต้ เขตสาทร กรุงเทพฯ 10120 โทรศัพท์ 0-2801-9100 โทรสาร. 0-2343-9681

รายงานฉบับนี้จัดทำขึ้นโดยข้อมูลเท่าที่ปรากฏและเชื่อว่าเป็นที่น่าเชื่อถือได้แต่ไม่ถือเป็นการยืนยันความถูกต้องและความสมบูรณ์ของข้อมูลนั้นๆ โดยบริษัทหลักทรัพย์ ตรีเนิตี้ จำกัด ผู้จัดทำขอสงวนสิทธิ์ในการเปลี่ยนแปลงความเห็นหรือประมาณการต่างๆ ที่ปรากฏในรายงานฉบับนี้โดยไม่ต้องแจ้งล่วงหน้า รายงานฉบับนี้ไม่มีวัตถุประสงค์เพื่อใช้ประกอบการตัดสินใจของนักลงทุน โดยไม่ได้เป็นการชี้นำหรือชักชวนให้ นักลงทุนทำการซื้อหรือขาย หลักทรัพย์ หรือตราสารทางการเงินใดๆ ที่ปรากฏในรายงาน



หุ้นปล่อยขาย (จับตา)



AI ราคา Form Triangle pattern that wait for Break out up with volume support ดังนั้นหากไม่หลุดแนวรับที่ 16.0 ลงมาให้ STOPLOSS ก็จะไม่ค่อยๆ ขึ้นมา test แนวต้านในลำดับถัดไปที่ 18.3+/- ได้โดยมีด่านสั้นๆ ที่ 17.5-17.8 ก่อน



QH ราคา Form IHS pattern that wait for Break out up with volume support ดังนั้นหากสามารถยืนปิดเหนือ 3.32 ได้อย่างมั่นคง ก็จะไม่ค่อยๆ ขึ้นมา test แนวต้านในลำดับถัดไปที่ 3.7+/- ได้โดยมีด่านสั้นๆ ที่ 3.44-3.50 ก่อน